



LES ESSENTIELS

Pourquoi choisir un logement certifié NF Habitat HQE

NF Habitat HQE, la seule certification qui vous assure un logement performant et de qualité.



Une certification délivrée
par un organisme
certificateur indépendant
et impartial : CERQUAL
Qualitel Certification¹.



Une **démarche volontaire** du promoteur ou du bailleur pour une qualité et une performance supérieures.

Le respect d'exigences techniques qui vont **plus loin que les réglementations en vigueur** (RT 2012, réglementation acoustique...).

Une série de **contrôles de conformité** au référentiel de certification en conception et en livraison.

Une **attestation de conformité** pour votre logement



Les logements certifiés
sont 3 fois plus
nombreux à être notés de
très bonne qualité² !

Concrètement,
quels sont
pour vous
les bénéfices
de la certification
NF Habitat HQE ?

Certaines caractéristiques des logements certifiés NF Habitat HQE sont optionnelles et dépendent des choix faits par les promoteurs.



01 Des économies au quotidien

Avec la certification NF Habitat HQE, vous maîtrisez vos dépenses grâce à une meilleure optimisation des charges et des coûts : les consommations d'eau et d'énergie sont réduites ainsi que les coûts relatifs à l'entretien de l'immeuble.

- **Un éclairage naturel** est privilégié notamment dans les parties communes.
- L'interrupteur intérieur de l'éclairage extérieur est équipé d'un **indicateur lumineux**.
- Les lampes des parties communes ont une **efficacité supérieure ou égale à 60 lm/W**.
- **Des économies d'énergie** sont réalisées grâce à une **meilleure performance** des équipements de chauffage et de production d'eau chaude sanitaire.
- **Les équipements sanitaires** disposent du classement ECAU garantissant une robinetterie **économe en eau et de qualité**.
- Le réseau d'eau est conçu pour **favoriser l'arrivée plus rapide de l'eau chaude**.
- **L'enveloppe du bâtiment (façade, toiture)** est conçue avec des matériaux durables qui favorisent la réduction des coûts d'entretien.

3 fois plus de personnes

très satisfaites de leur consommation d'énergie dans un logement certifié².



Le saviez-vous ?

44 % des logements certifiés ont un confort thermique noté A (très bonne qualité), soit près de 10 points de plus que les logements non certifiés².



02 Une température idéale toute l'année !

Un logement NF Habitat HQE vous assure un confort thermique quelle que soit la saison et la taille de votre logement !

- **Un émetteur de chaleur** est prévu dans chaque pièce de votre appartement.
- **La puissance des équipements de chauffage** est optimisée en fonction de chacune des pièces.
- **Tous les équipements liés au confort thermique** sont vérifiés de la conception à la réception de l'ouvrage.
- **Les systèmes de chauffage disposent de régulation et de programmation**, permettant d'ajuster la température de votre logement selon vos besoins.
- Selon l'environnement, des **protections solaires extérieures** sont obligatoires.
- **Les facteurs solaires** de chaque baie vitrée sont **optimisés**.
- **Une surventilation nocturne** est prévue dans les pièces principales.



03

Moins de nuisances sonores

Dans un logement certifié NF Habitat HQE, vous êtes beaucoup moins exposé aux nuisances sonores. Le niveau d'isolation acoustique est renforcé par rapport à la réglementation et les équipements et matériaux sont choisis pour réduire les décibels !

- **L'isolation acoustique est renforcée** entre la pièce principale et les autres pièces.
- Les bruits de chocs sont réduits de **3 décibels** par rapport à la réglementation.
- **Des matériaux absorbants** (sous-couches acoustiques) sont utilisés pour atténuer les nuisances provenant de l'intérieur.
- **Les escaliers sont désolidarisés** du reste du bâtiment, les chapes flottantes, les plafonds suspendus et les doublages de façade ne sont pas filants entre les différentes pièces pour limiter la transmission des bruits et des vibrations.
- Les portes intérieures sont constituées **d'un même panneau plein**.
- Les bruits issus d'une VMC double flux sont **réduits de 5 dB** dans les chambres.
- Un **contrôle sur chantier** permet de vérifier que les performances acoustiques sont supérieures à la réglementation.

2 fois plus de personnes

très satisfaites de l'isolation acoustique dans un logement certifié² !



Le saviez-vous ?

91 % des habitants de logements certifiés affirment que leur logement est facile à aménager et à meubler³.



04

Un logement plus fonctionnel

Finis le casse-tête pour aménager votre logement. Avec la certification NF Habitat HQE, votre appartement et ses parties communes sont conçus pour vous apporter un confort d'usage optimal, avec des aménagements et des équipements adaptés et pensés pour vous !

- Pour votre cuisine, **un plan d'aménagement** est proposé avec l'ensemble des équipements nécessaires et **des emplacements spécifiques** sont prévus pour accueillir l'électroménager.
- Des espaces de rangements et des murs libres sont prévus pour **faciliter l'ameublement de votre appartement**.
- Les cloisons sont **facilement modulables**.
- Une **vanne d'arrêt est installée sur le réseau de distribution d'eau à l'entrée de chaque appartement**.
- Le local poubelles dans les parties communes est facilement accessible et conçu pour **favoriser le tri des déchets**.
- Des équipements supplémentaires sont prévus pour **le maintien à domicile des personnes à mobilité réduite**.



05

Un air plus sain

Avec la certification NF Habitat HQE, la qualité de l'air intérieur de votre logement est assurée grâce à des équipements plus performants et à une prise en compte des pollutions extérieures et intérieures !

- L'ensemble des produits en contact avec l'air intérieur est **étiqueté A+**.
- Les équipements de ventilation et d'aération de votre logement et des parties communes sont **faciles d'accès et d'entretien**.
- Les **sources de pollution sont obligatoirement identifiées et traitées**.
- **Un auto-contrôle « Promevent⁴ »** qui permet d'évaluer les performances des systèmes de ventilation doit être réalisé par l'installateur.
- Dans le cas d'une **ventilation double flux**, des filtres spécifiques avec **détecteur d'encrassement** sont installés.
- La prise du branchement internet et le compteur électrique ne sont pas adossés à vos chambres afin de vous **préservier des ondes et autres effets néfastes**.

Plus de la moitié des habitants de logements certifiés déclarent être « très satisfaits » de la ventilation de leur logement².



06

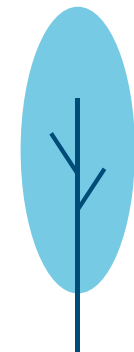
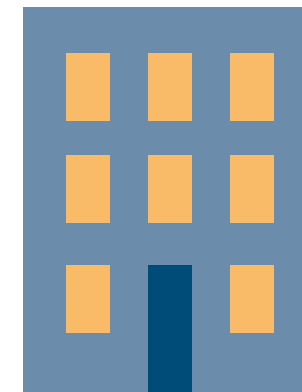
Une sécurité renforcée

Avec NF Habitat HQE, la sécurité de votre logement et des parties communes est renforcée pour réduire les risques d'intrusion, d'accidents domestiques et d'incendie.

- Les **risques d'intrusion sont limités** grâce à un accès contrôlé à l'immeuble, la porte d'entrée de l'appartement est dotée d'une **serrure 3 points**, les ouvertures au rez-de-chaussée sont protégées...
- Les **abords de l'immeuble sont sécurisés** grâce à des éclairages performants.
- Les **risques d'accidents domestiques** sont pris en compte avec l'installation de garde-corps, de mélangeurs thermostatiques pour limiter les risques de brûlure...
- La **sécurité incendie de l'immeuble est renforcée** grâce à l'équipement d'un dispositif de sécurisation des interventions (DSI) destiné aux installations de panneaux photovoltaïques.
- **Un système de blocage d'ouverture des fenêtres et des garde-corps est installé** pour éviter les chutes.

Le saviez-vous ?

Seulement 49 % des appartements non certifiés sont équipés d'une serrure 3 points contre 82 % des appartements certifiés².





07

Un impact sur l'environnement maîtrisé !

Dans un logement certifié NF Habitat HQE, le respect de la nature et de la biodiversité est pris en compte avec une utilisation raisonnée des énergies et des ressources naturelles et une limitation des pollutions.

- Les équipements de votre logement permettent de **réduire vos consommations d'énergie et d'eau**.
- Le **système de chauffage individuel** dispose d'une programmation journalière.
- Des **matériaux durables** sont choisis pour limiter leur impact sur l'environnement.
- Les **impacts du chantier sur l'environnement sont limités**.
- Dès la conception de votre logement, **la biodiversité autour du bâtiment est prise en compte et protégée** et les espèces végétales locales nécessitant peu d'arrosage sont privilégiées.
- **Les émissions de carbone et de gaz à effet de serre sont calculées et limitées**.
- Un **management responsable du projet** favorise la prise en compte de l'environnement tout au long du projet.

56 % des habitants de logements certifiés sont très satisfaits de leur consommation énergétique. Ils ne sont que 18 % dans des logements non certifiés².



08

Un logement plus lumineux

Avec la certification NF Habitat HQE, la luminosité peut être optimisée grâce à une meilleure répartition de la lumière naturelle et à un éclairage artificiel de qualité.

- Des **tailles minimums de fenêtres** sont définies en fonction des surfaces des pièces.
- Un point **d'éclairage artificiel adapté** à chaque espace est prévu au plafond ou en applique murale en respectant la norme NF C15-100.
- La présence **d'éclairage naturel dans les parties communes** est obligatoire.
- La **surface des baies des logements** est supérieure ou égale à 1/5e de la surface totale du logement.

Le saviez-vous ?

Les logements certifiés peuvent se revendre plus de 13 % plus cher que les logements non certifiés².



Avec la certification NF Habitat HQE, vous bénéficiez en plus d'un conseiller à votre écoute !

CERQUAL Qualitel Certification se tient à votre écoute pour tout complément d'information relatif à votre logement certifié.

✉ info@cerqual.fr

0 810 07 11 11 Service 0,06 € / min + prix appel



3 millions
de logements certifiés
depuis plus de 45 ans

Pour en savoir plus

www.nf-habitat.fr

Et pour connaître tous nos conseils pour entretenir votre logement au quotidien, rendez-vous sur

www.qualitel.org/particuliers

ASSOCIATION
QUALITEL
POUR LA QUALITÉ DU LOGEMENT

QUALITEL, l'association qui œuvre depuis plus de 45 ans pour la qualité du logement

Depuis 1974, QUALITEL, association indépendante à but non lucratif, fait progresser, aux côtés des professionnels du logement, la qualité de l'habitat tout en participant à sa valorisation auprès des particuliers. **C'est parce que l'amélioration de la qualité du logement est l'affaire de tous** que son conseil d'administration est composé de plus de 30 membres représentant les intérêts des différents acteurs du secteur du logement : associations de consommateurs, professionnels et pouvoirs publics.

Sa filiale opérationnelle, CERQUAL Qualitel Certification, organisme certificateur impartial, accompagne les professionnels pour construire des logements de qualité, sains, confortables et durables, pour le bien-être de leurs occupants. **CERQUAL est accrédité par le COFRAC¹ et mandaté par AFNOR Certification pour délivrer la certification NF associée à l'habitat, certification de produits et de services et par l'Alliance HQE-GBC pour délivrer la marque HQE.** La certification est un dispositif prévu par le Code de la consommation.

Notes

¹CERQUAL Qualitel Certification, organisme certificateur de l'Association QUALITEL, accrédité par le COFRAC et mandaté par AFNOR certification pour délivrer la certification NF associée à l'habitat. Accréditation COFRAC n°5-0050 – Section certification de produits et services, listes des sites accrédités et portée disponible sur www.cofrac.fr

²Étude « Les bénéfices concrets de la certification du logement » par Ipsos, Homadata et Adéquation pour QUALITEL à retrouver sur www.qualitel.org

³Selon le Baromètre QUALITEL 2020

⁴Promevent Résidentiel est un projet qui propose d'améliorer la fiabilité des protocoles d'évaluation des performances des systèmes de ventilation (y compris mesure de débit en sortie de bouches et de la perméabilité à l'air des réseaux de ventilation)



C'est mieux, c'est sûr.

nf-habitat.fr